

Stoffkarte



UMWELTFREUNDLICH

- / Naturfasern
- / Mit dem EU-Ökolabel ausgezeichnet
- / Nachwachsend und kompostierbar
- / Polsterstoff aus hochwertiger Naturfaser
- / 75 % Schurwolle, 25 % Flachs

SCHEUERFEST

- / Schwere Objekteinsatz
- / 10 Jahre Garantie
- / Extern zertifiziert mit $\geq 50,000$ Scheuertouren Martindale

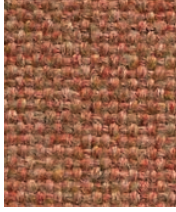
LICHTECHTHEIT

- / 5 (ISO 105 - B02)

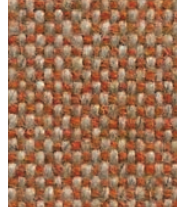
REIBECHTHEIT

- / Nass 3, Trocken 4 (ISO 105 - X12)

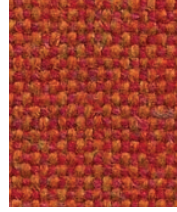
Stoffkarte



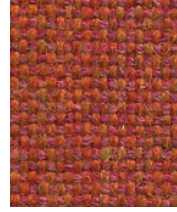
Alperton
MLF43



Lambeth
MLF08



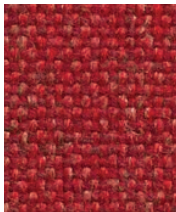
Leyton
MLF13



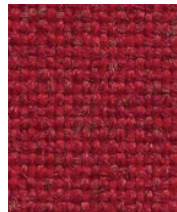
Balham
MLF44



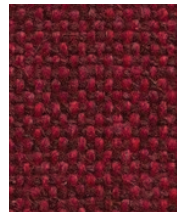
Barking
MLF45



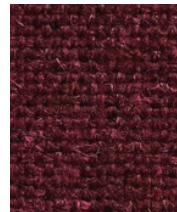
Aldgate
MLF01



Kilburn
MLF06



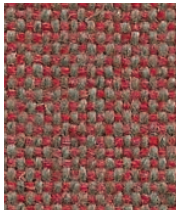
Parsons
MLF14



Blackwall
MLF46



Northfields
MLF40



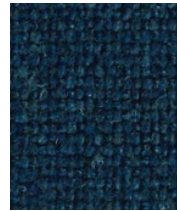
Barbican
MLF03



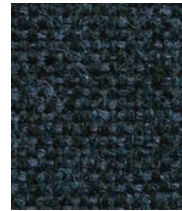
Brixton
MLF47



Chigwell
MLF48



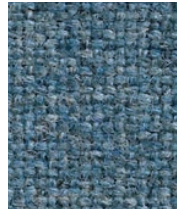
Embankment
MLF50



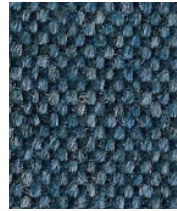
Tower
MLF36



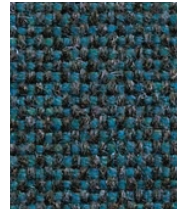
Waterloo
MLF21



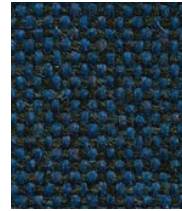
Epping
MLF51



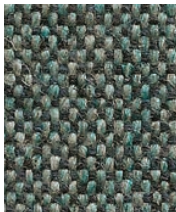
Clapham
MLF49



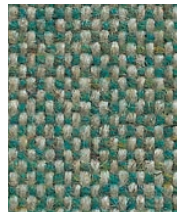
Brompton
MLF35



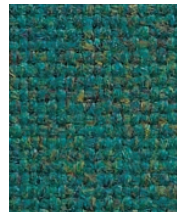
Victoria
MLF19



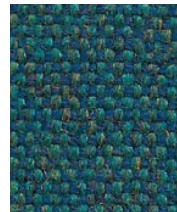
Westminster
MLF22



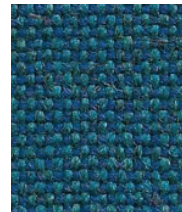
Bayswater
MLF24



Stanmore
MLF37



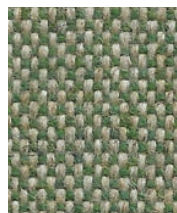
Pimlico
MLF34



Holborn
MLF05



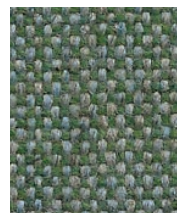
Newbury
MLF10



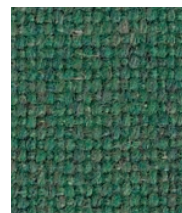
Monument
MLF09



Greenwich
MLF52



Bethnal
MLF25

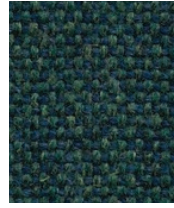


Harrow
MLF54

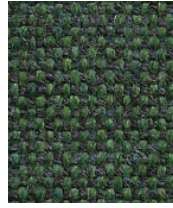
Stoffkarte



Hornchurch
MLF55



Hampstead
MLF53



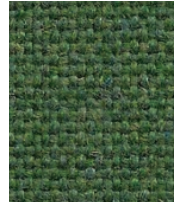
Greenford
MLF32



Moorgate
MLF57



Tuffnell
MLF18



Farringdon
MLF29



Kentish
MLF56



Woodford
MLF67



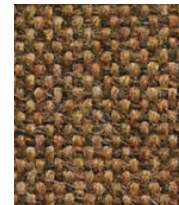
Goldhawk
MLF31



Tooting
MLF17



Perivale
MLF59



Stockwell
MLF15



Kensington
MLF07



Upminster
MLF20



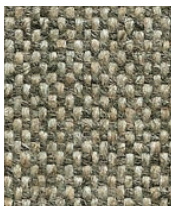
Morden
MLF12



Pinner
MLF60



Bank
MLF23



Archway
MLF02



Redbridge
MLF61



Camden
MLF26



Richmond
MLF62



Temple
MLF16



Shadwell
MLF63



Stratford
MLF64



Watford
MLF65



Whitechapel
MLF66



Edgware
MLF28

Stoffkarte



Task seating



Soft seating



Panels



Curtains



Cigarette & Match



Medium Hazard



IMO FTP Code (Part 8)



Environmental



Acoustic



Year guarantee

A beloved Camira textile, Main Line Flax is made from the best nature has to offer. A blend of pure wool and harvested flax creates this multi-tonal, inherently flame-retardant fabric.



Technical information

UK

Composition

75% Virgin Wool, 25% Flax

Environment

Certified to the EU Ecolabel
Certified to Indoor Advantage™ Gold
Rapidly renewable and compostable
Made from wool and plant fibre

Width

140 cm minimum

Weight

437g/m² ±5% (612g/lin.m ±5%)

Abrasion Resistance*

Heavy duty / 10 year guarantee.
Independently certified to ≥50,000
Martindale cycles

Flammability

EN 1021 - 1 (cigarette)
EN 1021 - 2 (match)
BS 7176 Low Hazard
BS 5852 Ignition Source 5
BS 7176 Medium Hazard
NF D 60-013
ÖNORM B 3825 & A 3800-1
(58kg/m³ CMHR Foam)
UNI 9175 Classe 1 IM
BS 476 Part 7 Class 1 (Adhered)
EN 13501-1 Adhered Class B, s1 ,d0
BS 5867-2: Type B Curtains & Drapes
IMO FTP Code (Part 8)
The Furniture and Furnishing (Fire Safety)
Regulations 1988 (UK domestic cigarette
and match)
*Note: Flammability performance is
dependent on components used. Our
certificates show what substrates have been
used in our tests. For composite tests
customers must ensure their complete
furniture meets the necessary standards.*

Light Fastness

4-5 (ISO 105 - B02)

Fastness to Rubbing

Wet: 3, Dry: 4 (ISO 105 - X12)

Acoustic Properties

Acoustically transparent. Acoustic graphs
available upon request

Cleaning

Vacuum regularly. Wipe with a damp cloth
using a proprietary upholstery shampoo/
soap. For deeper cleaning use steam or
professionally dry clean. Full details can be
found in our cleaning and disinfection
guide.

*Abrasion testing produces a wide variability
of results even from the same test sample. The
independent certificate of ≥50,000 cycles is
available on our website or from our customer
service team. Internally we specify this product
at >35,000 cycles which we believe is realistic
for repeatability of testing. Please be aware that
abrasion testing alone is not a reliable indicator
of the actual wear performance of fabrics. We're
so confident in the durability of our products
that we provide a robust 10 year guarantee
(full details available). Please note that seam
performance is dependent on seam construction
and needle and thread type. We recommend that
appropriate sewing advice be taken. Batch to batch
variations in shade may occur within commercial
tolerances. We reserve the right to alter technical
specifications without notice. The Unregistered
Design Rights and the Copyright in all designs are
the exclusive property of Camira Fabrics Limited.

D

Zusammensetzung

75% Schurwolle, 25% Flachs

Umweltfreundlich

Nach Zertifikat EU Ecolabel
Nach Zertifikat Indoor Advantage™ Gold
Schnell erneuerbar und kompostierbar
Mit Wolle und Pflanzfasern gefertigt

Breite

140 cm nutzbare Breite

Gewicht

437g/m² ±5% (612g/ldf.m ±5%)

Scheuerfestigkeit*

Schwerer Objekteinsatz / 10 Jahre
Garantie. Extern zertifiziert mit ≥50,000
Scheuertouren Martindale

Feuersicherung

EN 1021 - 1 (Zigarettestest)
EN 1021 - 2 (Streichholztest)
BS 7176 Low Hazard
BS 5852 Ignition Source 5
BS 7176 Medium Hazard
NF D 60-013
ÖNORM B 3825 & A 3800-1
(mit 58 kg/m³ CMHR Schaum)
UNI 9175 Classe 1 IM
BS 476 Part 7 Class 1 (Adhered)
EN 13501-1 Adhered Class B, s1 ,d0
BS 5867-2: Type B Curtains & Drapes
IMO FTP Code (Part 8)
The Furniture and Furnishing (Fire Safety)
Regulations 1988 (UK Wohnmöbel
Zigarettestest und Streichholztest)
*Bemerkung: Die Schwerentflammbarkeit
hängt von den verwendeten Komponenten
ab. Unsere Zertifikate zeigen auf, welche
Substrate bei den Tests verwendet wurden.
Bei Verbundtests muss sichergestellt
sein, daß das komplette Möbel den
entsprechenden Standards entspricht.*

Lichtechtheit

4-5 (ISO 105 - B02)

Reibechtheit

Nass: 3, Trocken: 4 (ISO 105 - X12)

Akustische Eigenschaften

Akustisch durchlässig. Akustische
Messwerte auf Anfrage

Reinigung

Regelmässig absaugen. Mit einem
feuchten Tuch abwischen oder mit einem
geeigneten Polstershampoo behandeln.
Für eine Grundreinigung bitte Dampf oder
professionelle Trockenreinigung
verwenden. Weitere Informationen finden
Sie in unserem Leitfaden zur Reinigung
und Pflege.

*Die Scheuerfestigkeitsprüfung ergibt selbst
bei gleichen Testmustern stark abweichende
Ergebnisse. Das Zertifikat eines unabhängigen
Prüfinstitutes über ≥50,000 Scheuertouren erhalten
Sie von unserem Vertriebsdienst oder auf
unsere Webseite. Intern spezifizieren wir dieses
Produkt mit >35,000 Scheuertouren, die in der
Serienfertigung als realistisch angenommen
werden. Bitte nehmen Sie zur Kenntnis, dass
die Scheuerfestigkeitsprüfung allein keine
Aussagekraft über die Langlebigkeit eines
Bezugsstoffes hat. Wir sind von der Langlebigkeit
unsere Produkte überzeugt und bieten daher
10 Jahre Garantie (Details auf Anfrage). Eine
optimale Nahtausreissfestigkeit hängt von der
Nahtfahne, der verwendeten Nadel und dem
Näh-Garn ab. Wir empfehlen daher Nähversuche
durchzuführen. Handelsübliche Farbabweichungen
können auftreten und berechtigen nicht zur
Reklamation. Wir behalten uns die Änderung
technischer Spezifikationen vor. Die registrierten
und nicht registrierten Urheberrechte der
Dessinierungen sind ausschliessliches
Eigentum der Camira Fabrics Limited.

F

Composition

75% Laine Vierge, 25% Lin

Écologique

Avec le certificat EU Ecolabel
Certifié à Indoor Advantage™ Gold
Rapidement renouvelable et compostable
Fabriqué avec de la Laine et des fibres
originaire de Tiges

Largeur

140 cm minimum

Poids

437g/m² ±5% (612g/m.l ±5%)

Résistance à l'abrasion*

Usage intense / garantie 10 ans. Certificat
indépendant ≥50,000 cycles Martindale

Flammabilité

EN 1021 - 1 (cigarette)
EN 1021 - 2 (allumette)
BS 7176 Low Hazard
BS 5852 Ignition Source 5
BS 7176 Medium Hazard
NF D 60-013
ÖNORM B 3825 & A 3800-1
(sur 58 kg/m³ CMHR mousse)
UNI 9175 Classe 1 IM
BS 476 Part 7 Class 1 (Adhered)
EN 13501-1 Adhered Class B, s1 ,d0
BS 5867-2: Type B Curtains & Drapes
IMO FTP Code (Part 8)
The Furniture and Furnishing (Fire Safety)
Regulations 1988 (UK domicile cigarette
et allumette)
*Notez: La performance de flammabilité
dépend des composantes utilisées. Nos
certificats indiquent les substrats utilisés
dans nos tests. Pour les tests composites,
les clients doivent s'assurer que leurs
meubles complets satisfont aux normes
nécessaires.*

Solidité à la lumière

4-5 (ISO 105 - B02)

Solidité au frottement

Mouillé: 3, Sec: 4 (ISO 105 - X12)

Propriétés Acoustiques

Acoustiquement transparent. Graphiques
acoustiques disponibles sur demande

Nettoyage

Passez l'aspirateur régulièrement. Essayez
avec un chiffon humide en utilisant un
shampooing/savon pour tissus
d'ameublement exclusif. Pour un nettoyage
en profondeur, utilisez la vapeur ou un
nettoyage à sec professionnel. Vous
trouvez tous les détails dans notre guide
de nettoyage et de désinfection.

*Les tests de résistance à l'abrasion proposent
une large variété de résultat final, parfois sur
le même échantillon de tissu. Le certificat
indépendant de ≥50,000 cycles est disponible
sur notre site internet; vous pouvez également
contacter notre Service Clients. Nous validons
ce produit – en interne – à >35,000 cycles; ce
qui est, d'après nous, plus réaliste dans le but
d'obtenir une continuité égale des résultats de
tests. Merci de noter que l'abrasion seule ne
constitue pas un indicateur de confiance dans
la performance du tissu à long terme. Nous
avons une confiance absolue en nos produits
et leur durabilité, c'est pour cela que nous vous
offrons une garantie robuste de 10 ans. Veuillez
noter que la performance du joint dépend de sa
construction ainsi que de l'aiguille et du type de
fil utilisés. Une variation de couleurs peut provenir
(commerciallement tolérable). Nous réservons le
droit de changer les spécifications techniques sans
préavis. Les Droits de Conception non-enregistrés
et les droits d'auteur de tous les motifs sont la
propriétés exclusives de Camira Fabrics Limited.

ES

Composición

75% Lana Virgen, 25% Lino

Ambiental

Certificado con EU Ecolabel
Certificado de Indoor Advantage™ Gold
Rapidamente renovable y compostable
Producido con lana y fibras naturales

Ancho

140 cm mínimo

Peso

437g/m² ±5% (612g/lin.m ±5%)

Resistencia a la abrasión*

Garantía de 10 años con uso intenso
independientemente del certificado de
≥50,000 Ciclos Martindale

Inflamabilidad

EN 1021 - 1 (cigarillo)
EN 1021 - 2 (cerilla)
BS 7176 Low Hazard
BS 5852 Ignition Source 5
BS 7176 Medium Hazard
NF D 60-013
ÖNORM B 3825 & A 3800-1
(con CMHR 58 kg/m³ de espuma)
UNI 9175 Classe 1 IM
BS 476 Part 7 Class 1 (Adhered)
EN 13501-1 Adhered Class B, s1 ,d0
BS 5867-2: Type B Curtains & Drapes
IMO FTP Code (Part 8)
The Furniture and Furnishing (Fire Safety)
Regulations 1988 (UK doméstico cigarillo
y cerilla)
*Note: El rendimiento de la inflamabilidad
depende de los componentes usados.
Nuestros certificados muestran que
substratos se han usado en nuestros tests.
Para tests compuestos nuestros clientes
deben asegurar si sus muebles cumplen la
normativa al uso.*

Solidez a la luz

4-5 (ISO 105 - B02)

Solidez al rozamiento

Húmedo: 3, Seco: 4 (ISO 105 - X12)

Acústicas Propiedades

Acústicamente transparente. Gráficos
disponibles bajo petición

Limpieza

Uso aspirador regularmente. Limpiar con
un trapo usando jabón y agua o producto
limpieza para tapicerías. Para una limpieza
más profunda usen vapor o limpieza en
seco profesional. Los detalles completos
se encuentran en nuestra guía de limpieza
y desinfección.

*Los Test de Abrasión producen unos resultados
muy variables incluso con la misma muestra.
El certificado de ≥50,000 ciclos Martindale está
disponible en nuestra web o se puede pedir
al Departamento Comercial. Internamente
certificamos este producto >35,000 ciclos, que
pensamos que es lo más realista posible en
este caso, con una repetición de resultados
tan dispares. Tengan en cuenta que el Test de
Abrasión solo no es un indicador fiable sobre
el desgaste de un tejido. De hecho, estamos
tan convencidos en la durabilidad de nuestros
tejidos, que ofrecemos una garantía de 10
años (detalles completos disponibles). Tenga
en cuenta que el rendimiento de la costura
depende de la construcción de la costura,
además de la aguja y del tipo de rosca. Le
recomendamos que se aconsejen para coser
la costura. Las variaciones de lote a lote en la
sombra se puede producir dentro de tolerancias
comerciales. Nos reservamos el derecho a
efectuar modificaciones técnicas sin previo aviso.
Los derechos sobre los diseños no registrados y
los derechos de autor en todos los diseños son
propiedad exclusiva de Camira Fabrics Limited.

www.camirafabrics.com

aist: